

# FIRAT

## КАНАЛИЗАЦИОННЫЕ ТРУБЫ И ФИТИНГИ “DUBLEX” ИЗ ПВХ

Канализационные трубы и фитинги из ПВХ FIRAT Dublex используются во всех внутренних и наружных сетях канализации и отвода сточных вод и т.д., так как они экологически безопасны и рентабельны, способны сохранять свои физические свойства даже при 60 °С, подходят для долгосрочного использования, обеспечивают безопасный и надежный отвод поверхностных и подземных сточных вод.



## Общие характеристики труб и фитингов DUBLEX из ПВХ

С широким разнообразием размеров, например, от 50 диаметра до диаметра 315мм и длиной от 150 до 6000 мм, канализационные трубы и фитинги FIRAT Dublex соответствуют любым требованиям для отвода канализации и сточных вод. Полностью совместимые канализационные фитинги Dublex никогда не допустят утечку, благодаря герметичным одностенным подшипникам.

Канализационные трубы и фитинги FIRAT Dublex произведены с толщиной стенок согласно классу применения BD, указанного в стандарте качества TS 275-1 EN 1329-1. Благодаря ровной внутренней и внешней поверхности они не допускают отложения осадков и мусора, появлению бактерий и запаха.

Канализационные трубы и фитинги FIRAT Dublex произведены из твердых ПВХ материалов, определенных, как огнестойкие строительные материалы класса B1 согласно стандарту DIN 4102 в общегосударственных противопожарных нормах.

Твердые канализационные трубы и фитинги FIRAT Dublex из ПВХ огнестойкие на случай возможного возникновения пожаров (полипропиленовые материалы являются легко воспламеняемыми), предотвращая распространение пожара между этажами.

С трубами и фитингами FIRAT Dublex уровень звуков, возникающих в конструкции, составляет 10 дБ (0,5 л/с) и считаются бесшумной канализационной системой.

### Механические характеристики фитингов Dublex

Они должны соответствовать стандарту TS 2171-1 EN 1401-1.

1. Механическая прочность или эластичность (TS EN 12256)
2. Сила удара (TS prEN 12061)

Код изделия No	Ø D (mm)	Длина L (mm)
7030050015	50	150
7030050025	50	250
7030050050	50	500
7030050100	50	1000
7030050200	50	2000
7030050300	50	3000
7030050600	50	6000
7030070015	70	150
7030070025	70	250
7030070050	70	500
7030070100	70	1000
7030070200	70	2000
7030070300	70	3000
7030070600	70	6000
7030100015	100	150
7030100025	100	250
7030100050	100	500
7030100100	100	1000
7030100200	100	2000
7030100300	100	3000
7030100600	100	6000
7030125015	125	150
7030125025	125	250
7030125050	125	500
7030125100	125	1000
7030125200	125	2000
7030125300	125	3000

Код изделия No	Ø D (mm)	Длина L (mm)
7030125600	125	6000
7030150015	150	150
7030150025	150	250
7030150050	150	500
7030150100	150	1000
7030150200	150	2000
7030150300	150	3000
7030150600	150	6000
7030200015	200	150
7030200025	200	250
7030200050	200	500
7030200100	200	1000
7030200200	200	2000
7030200300	200	3000
7030200600	200	6000
7030250015	250	150
7030250025	250	250
7030250050	250	500
7030250100	250	1000
7030250200	250	2000
7030250300	250	3000
7030250600	250	6000
7030315050	315	500
7030315100	315	1000
7030315200	315	2000
7030315300	315	3000
7030315600	315	6000

### Физические характеристики труб Dublex

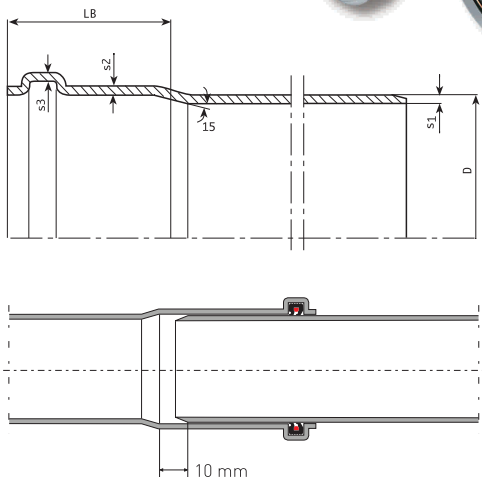
1. Теплостойкость по Вика (мин. 79 °C) (TS EN 727)
2. Изменение растяжения (TS EN 743)- (15 минут 150 °C) (макс. 5%)
3. Прочность ДИХЛОРМЕТАНА при указанной температуре (15 °C – 30 минут)

### Физические характеристики фитингов Dublex

1. Теплостойкость по Вика (мин. 79 °C) (TS EN 727)
2. Тепловой эффект (150 °C– 30 минут)

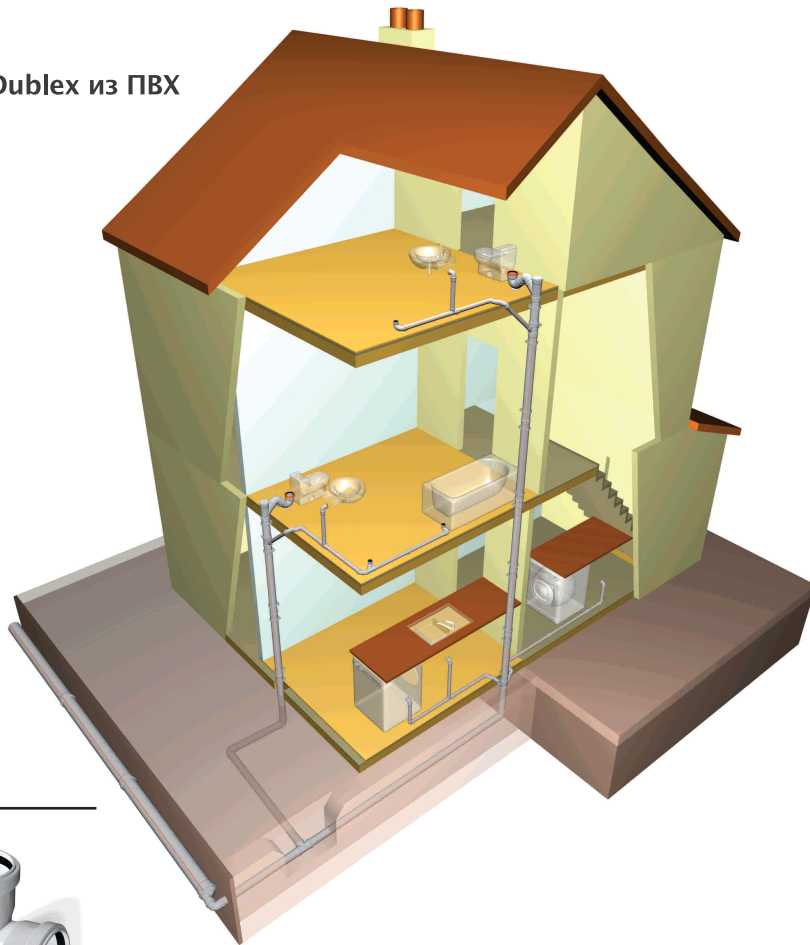
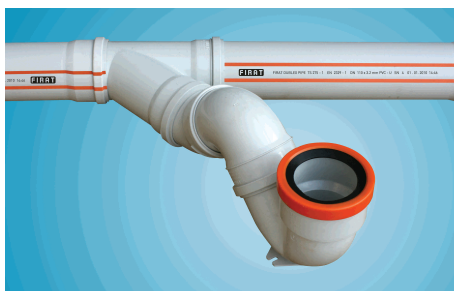
- а) Глубина трещин, расслоений или пузырей, образованных на участке в 15 раз больше толщины стенок вокруг точки нагнетания, не должно превышать 50% от толщины стенок в этой точке.
- б) Длина трещин, образованных на участке в 10 раз больше толщины стенок на шаровом подшипнике, не должна превышать 50% от толщины стенок в этой точке.
- в) Отверстие на соединительной трубопроводе не должно превышать 50% от толщины стенок на этом трубопроводе.
- г) Глубина расслоений в любых других точках компонента не должна превышать 30% от толщины стенок, а их длина – не более 10% от толщины стенок.

## ТРУБЫ DUBLEX



Ø D (mm)	S <sub>1</sub> (mm)	S <sub>2</sub> (mm)	S <sub>3</sub> (mm)	LB	Вес kg./m
50	3.0	2.9	2.4	39.3	0.708
75	3.0	2.9	2.4	46.1	1.088
110	3.2	2.9	2.4	56.9	1.619
125	3.2	2.9	2.4	62.8	1.850
160	4.0	3.6	3.0	75.8	2.948
200	4.9	4.4	3.7	89.4	4.502
250	6.2	5.6	4.7	112.8	7.073
315	7.7	6.9	5.8	135.4	11.043

## Корпусное применение труб и фитингов Dublex из ПВХ



## ФИТИНГИ DUBLEX



ОТВОД (87°)



ОТВОД (45°)



ТРОЙНИК



КОСАЯ КРЕСТОВИНА (45°)



КРЕСТОВИНА (45°)



ПЕРЕХОДНЫЙ ТРОЙНИК



РЕДУКТОР



МУФТА



СИФОНЫ



КОННЕКТОР



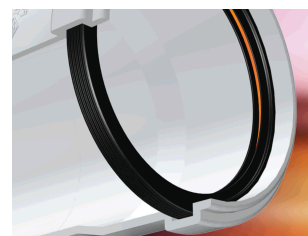
ОПОРА



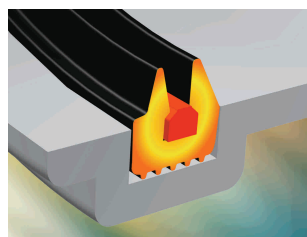
ЗАГЛУШКА



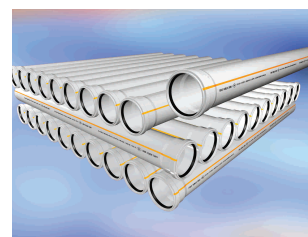
Трубы и фитинги Dublex из ПВХ невозгораемые и огнестойкие



Толщина труб и фитингов Dublex из ПВХ обеспечивает высокую звукоизоляцию



Преимущества хранения и транспортировки



Герметичное этиленпропилен монодиеновое уплотнение труб и фитингов Dublex из ПВХ.

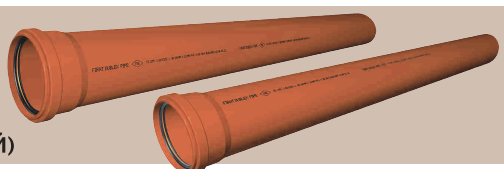


Трубы и фитинги Dublex из ПВХ имеют ровную внутреннюю и внешнюю поверхность.










Трубы и фитинги Dublex из ПВХ представлены в различных диаметрах и размерах для соответствия всем вашим требованиям

**ПВХ FIRAT DUBLEX (ОРАНЖЕВЫЙ)**





- TSE – Институт Стандартов Турции 
- ГОСТ – Россия, Белоруссия и Украина   
- ГОСТ Гигиенический сертификат  
Россия, Белоруссия и Украина   



# FIRAT

Türkoba Köyü P.K. 12  
34907 Büyükçekmece İstanbul / TURKEY  
T: +90 (212) 866 41 41 - 866 42 42  
F: +90 (212) 859 04 00  
firat@firat.com  
export@firat.com  
www.firat.com

FIRAT PLASTIK создан в 1972 году с целью производства современных систем из пластиковых изделий. Компания FIRAT PLASTIK, основывая свою деятельность на таких первостепенных принципах, как «качественное производство» и «качественная продукция» в результате предпринятых серьёзных шагов заняла позиции не только «лидирующей фирмы в секторе», но и «лидирующий экспортёр сектора».

FIRAT PLASTIK выпускает продукцию для различных секторов промышленности, в том числе для строительства, земледелия, автомобилестроения, медицины, бытовой техники. Продукция, выпускаемая для этих секторов, производится на современно оснащённых фабриках в европейской части Стамбула в индустриальной зоне Büyükçekmece с площадью 500.000 м<sup>2</sup>. FIRAT PLASTIK, имея производственные мощности 510.000 тон/год, является пятым в Европе заводом по производству пластиковых изделий.

Согласно исследованиям Стамбульской Промышленной палаты, в 2008 году FIRAT занимает 46-ое место среди 500 крупных промышленных предприятий. FIRAT занимает 42-ое место среди фирм частного сектора. Согласно данным налоговой инспекции Министерства Финансов Республики Турции Главного Управления Доходов, в 2009 году среди налогоплательщиков FIRAT PLASTIK занимает 51-ое место. В списке крупных экспортеров фирм производителей Турции за 2008 г., 92 место занимает FIRAT, в своем же секторе лидер. (информ. источник Палата Экспортеров Турции)

